



## Shenzhen Toby Technology Co., Ltd.

1A/F., Bldg.6, Yusheng Industrial Zone, The National Road No.107 Xixiang  
Section 467, Xixiang, Bao'an, Shenzhen, Guangdong, China

Tel: (86) 755-26509301/02 Fax: (86) 755-26509195 Http: //www.tongbiao.com

# CONSOLIDATED TEST REPORT

### Sample information:

1. Applicant:
2. Applicant Address:
3. Sample Name: Car Charger
4. Type No.: BM2127R, BM2127
5. Manufacturer:
6. Manufacturer Address:
7. Sample received date: Aug.19, 2015
8. Testing period: Aug.19-25, 2015

### Testing Required:

- 1) In accordance with the RoHS Directive 2011/65/EU Annex II.
- 2) As specified by client, to determine Lead, Cadmium, Mercury, Hexavalent Chromium, PBBs and PBDEs content in the selected materials (see remark) of submitted sample with reference to Directive 2011/65/EU of the European Parliament and of The Council of 8 June 2011 (ROHS, Previously 2002/95/EC).

### Test Standards:

Testing Item	Pretreatment method	Measuring method	Report Limit
Lead (Pb)	IEC 62321, Ed1:2013	IEC62321 (ICP-OES)	2ppm
Cadmium (Cd)	IEC 62321, Ed1:2013	IEC62321 (ICP-OES)	2ppm
Mercury (Hg)	IEC 62321, Ed1:2013	IEC62321 (ICP-OES)	2ppm
Chromium (Cr <sup>6+</sup> )	IEC 62321, Ed1:2008 Annex C	IEC62321 (UV-VIS)	0.02ppm* 2ppm
PBBs/ PBDEs	IEC 62321, Ed1:2008 Annex A	IEC62321 (GC-MS)	5ppm

**Note:** \* 0.02ppm refers to the MQL of sample extraction liquid.

### Remarks:

1. The test report is valid for above tested sample only and shall not be reproduced in part without written approval of the company.
2. Characterization & Condition of sample: Normal.
3. Ambient Condition During Testing: (15~22)℃, (50~68) %RH.

### Conclusion:

Based on the performed tests on submitted sample(s), the results of Cadmium, Lead, Mercury, Hexavalent Chromium Cr(VI), PBBs and PBDEs comply with the limits as set by RoHS Directive 2011/65/EU Annex II; recasting 2002/95/EC and the tested submitted sample complied with the requirements of Directive 2006/66/EC.

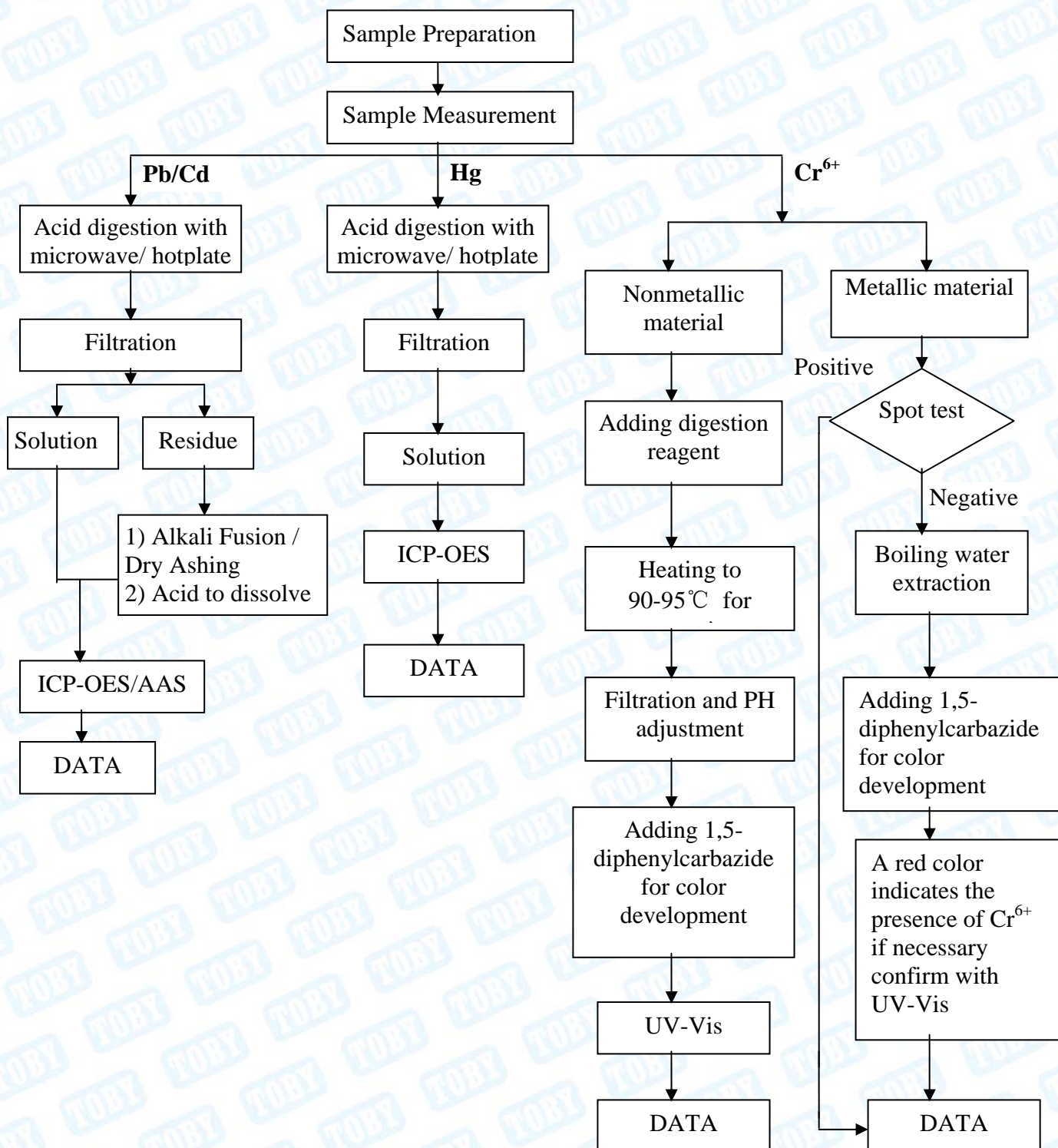
Signed for Shenzhen TOBY



ting Zhang  
Manager



# CONSOLIDATED TEST REPORT

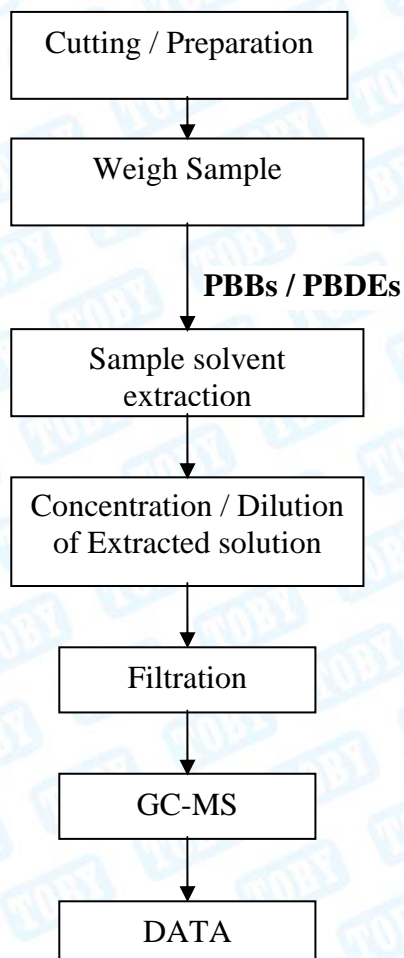
**Test flow:**
**1. To Determine Lead/Cadmium/Mercury/ Hexavalent Chromium Content:**




# CONSOLIDATED TEST REPORT

---

## 2. To Determine PBBs/PBDEs Content:





**Shenzhen Toby Technology Co., Ltd.**1A/F., Bldg.6, Yusheng Industrial Zone, The National Road No.107 Xixiang  
Section 467, Xixiang, Bao'an, Shenzhen, Guangdong, China

Tel: (86) 755-26509301/02 Fax: (86) 755-26509195 Http: //www.tongbiao.com

# CONSOLIDATED TEST REPORT

NO.	SAMPLES NAME	SPECIFICATION	TEST REPORT NO.	DESCRIPTION
1	PCB	-----	CANEC1500491006	GREEN PCB MIXED
2	PCB	-----	CANEC1313778903	PCB
3	IC	-----	SHAEC1302937502	BLACK BODY WITH SILVERY METAL PIN(MIXED)
4	CHIP CAPACITOR	-----	KA/2013/10483	BROWN/SILVERY MULTI-LAYER CERAMIC CAPACITOR
5	CAPACITOR	-----	CE/2013/23718A	MIXED ALL PATS
6	CHIP RESISTOR	-----	KA/2013/12732	SILVER/BLACK/WHITE LEAD FREE THIN FILM CHIP RESISTORS & CHIP ARRAYS
7	INDUCTANCE	-----	CANEC1218114101	“POWER INDUCTORE”(MIXED)
8	CHIP AUDION	-----	SHAEC1313710402	BLACK PLASTIC BODY WITH SILVERY METAL (MIX ALL*)
9	CHIP DIODE	-----	CE/2013/70857	MIXED ALL
10	CHIP LED	-----	CANEC1415275102	“SMD”
11.1	LED	-----	CANEC1503111901	COLOR BODY
11.2				SILVERY METAL PIN
12	BATTERY	-----	CANEC1207716301	“BATTERY”
13.1	USB SOCKET	-----	SHAEC1302443226	BLACK PLASTIC
13.2			CANEC1302014206	SILVERY METAL
14.1	WIRE	-----	CANEC1302721802	RED PELLETS
14.2				BLACK PELLETS
14.3				SILVERY METAL WIRE
15	SOLDER	-----	SZC15031081773-1	SILVERY METAL
16.1	METAL PARTS	-----	CANEC1302014206	SILVERY METAL
16.2			CANEC1502878601	SILVERY-GRAY METAL





CONSOLIDATED TEST REPORT

17.1	SHELL	-----	CANEC1504883402	TRANSPARENT PLASTIC
17.2			CANEC1506550105	TRANSLUCENT WHITE PLASTIC
17.3			RLSZE001304070011	BLACK PLASTIC
17.4			CANEC1503004901	WHITE PRINTING
17.5			CANEC1417343502	BLACK INK





# Shenzhen Toby Technology Co., Ltd.

1A/F., Bldg.6, Yusheng Industrial Zone, The National Road No.107 Xixiang  
Section 467, Xixiang, Bao'an, Shenzhen, Guangdong, China

Tel: (86) 755-26509301/02 Fax: (86) 755-26509195 Http: //www.tongbiao.com

## CONSOLIDATED TEST REPORT

### 1) Test Result: Heavy Metals (Pb, Cd, Cr<sup>6+</sup>, Hg) Tests

Element	Pb	Cd	Cr <sup>6+</sup>	Hg
Limit:	1000 (mg/kg)	100 (mg/kg)	1000 (mg/kg)	1000 (mg/kg)
1	N. D.	N. D.	N. D.	N. D.
2	N. D.	N. D.	N. D.	N. D.
3	N. D.	N. D.	N. D.	N. D.
4	N. D.	N. D.	N. D.	N. D.
5	N. D.	N. D.	N. D.	N. D.
6	N. D.	N. D.	N. D.	N. D.
7	N. D.	N. D.	N. D.	N. D.
8	N. D.	N. D.	N. D.	N. D.
9	N. D.	N. D.	N. D.	N. D.
10	N. D.	N. D.	N. D.	N. D.
11.1	N. D.	N. D.	N. D.	N. D.
11.2	N. D.	N. D.	N. D.	N. D.
12	SEE ANNEX A			
13.1	N. D.	N. D.	N. D.	N. D.
13.2	N. D.	N. D.	N. D.	N. D.
14.1	N. D.	N. D.	N. D.	N. D.
14.2	N. D.	N. D.	N. D.	N. D.
14.3	N. D.	N. D.	N. D.	N. D.
15	247	N. D.	N. D.	N. D.
16.1	N. D.	N. D.	N. D.	N. D.
16.2	N. D.	N. D.	N. D.	N. D.
17.1	N. D.	N. D.	N. D.	N. D.
17.2	N. D.	N. D.	N. D.	N. D.
17.3	N. D.	N. D.	N. D.	N. D.
17.4	N. D.	N. D.	N. D.	N. D.
17.5	N. D.	N. D.	157	N. D.

◆ “N. D.” means “Not Detected”, method detection limit=2mg/kg.

◆ “\*” means be exempted from RoHS Directive.





## Shenzhen Toby Technology Co., Ltd.

1A/F., Bldg.6, Yusheng Industrial Zone, The National Road No.107 Xixiang  
Section 467, Xixiang, Bao'an, Shenzhen, Guangdong, China

Tel: (86) 755-26509301/02 Fax: (86) 755-26509195 Http: //www.tongbiao.com

# CONSOLIDATED TEST REPORT

## ANNEX A (Heavy Metals Test Result of Battery (Pb, Cd, Hg))

Element	Pb	Cd	Hg
Limit:	---	0.002%	0.0005%
12	108	N. D.	N. D.

- ◆ “N. D.” means “Not Detected”, method detection limit=2mg/kg.
- ◆ Button Cell content meets requirement of 98/101/EC & 2006/66/EC
- ◆ “\*” means be exempted from RoHS Directive.





# CONSOLIDATED TEST REPORT

## 2)Test Result: Brominated Flame Retardants (PBBs & PBDEs) Tests

PBBs	1	2	3	4	5	6	7	8	9
MONOBROMOBIPHENYL	N. D.	N. D.	N. D.	N. D.	N. D.	N. D.	N. D.	N. D.	N. D.
DIBROMOBIPHENYL	N. D.	N. D.	N. D.	N. D.	N. D.	N. D.	N. D.	N. D.	N. D.
TRIBROMOBIPHENYL	N. D.	N. D.	N. D.	N. D.	N. D.	N. D.	N. D.	N. D.	N. D.
TETRABROMOBIPHENYL	N. D.	N. D.	N. D.	N. D.	N. D.	N. D.	N. D.	N. D.	N. D.
PENTABROMOBIPHENYL	N. D.	N. D.	N. D.	N. D.	N. D.	N. D.	N. D.	N. D.	N. D.
HEXABROMOBIPHENYL	N. D.	N. D.	N. D.	N. D.	N. D.	N. D.	N. D.	N. D.	N. D.
HEPTABROMOBIPHENYL	N. D.	N. D.	N. D.	N. D.	N. D.	N. D.	N. D.	N. D.	N. D.
OCTABROMOBIPHENYL	N. D.	N. D.	N. D.	N. D.	N. D.	N. D.	N. D.	N. D.	N. D.
NONABROMOBIPHENYL	N. D.	N. D.	N. D.	N. D.	N. D.	N. D.	N. D.	N. D.	N. D.
DECABROMOBIPHENYL	N. D.	N. D.	N. D.	N. D.	N. D.	N. D.	N. D.	N. D.	N. D.
Sum of PBBs	N. D.	N. D.	N. D.	N. D.	N. D.	N. D.	N. D.	N. D.	N. D.
PBDEs	1	2	3	4	5	6	7	8	9
MONOBROMODIPHENYL ETHER	N. D.	N. D.	N. D.	N. D.	N. D.	N. D.	N. D.	N. D.	N. D.
DIBROMODIPHENYL ETHER	N. D.	N. D.	N. D.	N. D.	N. D.	N. D.	N. D.	N. D.	N. D.
TRIBROMODIPHENYL ETHER	N. D.	N. D.	N. D.	N. D.	N. D.	N. D.	N. D.	N. D.	N. D.
TETRABROMODIPHENYL ETHER	N. D.	N. D.	N. D.	N. D.	N. D.	N. D.	N. D.	N. D.	N. D.
PENTABROMODIPHENYL ETHER	N. D.	N. D.	N. D.	N. D.	N. D.	N. D.	N. D.	N. D.	N. D.
HEXABROMODIPHENYL ETHER	N. D.	N. D.	N. D.	N. D.	N. D.	N. D.	N. D.	N. D.	N. D.
HEPTABROMODIPHENYL ETHER	N. D.	N. D.	N. D.	N. D.	N. D.	N. D.	N. D.	N. D.	N. D.
OCTABROMODIPHENYL ETHER	N. D.	N. D.	N. D.	N. D.	N. D.	N. D.	N. D.	N. D.	N. D.
NONABROMODIPHENYL ETHER	N. D.	N. D.	N. D.	N. D.	N. D.	N. D.	N. D.	N. D.	N. D.
DECABROMODIPHENYL ETHER	N. D.	N. D.	N. D.	N. D.	N. D.	N. D.	N. D.	N. D.	N. D.
Sum of PBDEs	N. D.	N. D.	N. D.	N. D.	N. D.	N. D.	N. D.	N. D.	N. D.



**Shenzhen Toby Technology Co., Ltd.**

1A/F., Bldg.6, Yusheng Industrial Zone, The National Road No.107 Xixiang

Section 467, Xixiang, Bao'an, Shenzhen, Guangdong, China

Tel: (86) 755-26509301/02 Fax: (86) 755-26509195 Http: //www.tongbiao.com

# CONSOLIDATED TEST REPORT

PBBs	10	11. 1	13. 1	14. 1	14. 2	17. 1	17. 2	17. 3	17. 4
MONOBROMOBIPHENYL	N. D.	N. D.	N. D.	N. D.	N. D.	N. D.	N. D.	N. D.	N. D.
DIBROMOBIPHENYL	N. D.	N. D.	N. D.	N. D.	N. D.	N. D.	N. D.	N. D.	N. D.
TRIBROMOBIPHENYL	N. D.	N. D.	N. D.	N. D.	N. D.	N. D.	N. D.	N. D.	N. D.
TETRABROMOBIPHENYL	N. D.	N. D.	N. D.	N. D.	N. D.	N. D.	N. D.	N. D.	N. D.
PENTABROMOBIPHENYL	N. D.	N. D.	N. D.	N. D.	N. D.	N. D.	N. D.	N. D.	N. D.
HEXABROMOBIPHENYL	N. D.	N. D.	N. D.	N. D.	N. D.	N. D.	N. D.	N. D.	N. D.
HEPTABROMOBIPHENYL	N. D.	N. D.	N. D.	N. D.	N. D.	N. D.	N. D.	N. D.	N. D.
OCTABROMOBIPHENYL	N. D.	N. D.	N. D.	N. D.	N. D.	N. D.	N. D.	N. D.	N. D.
NONABROMOBIPHENYL	N. D.	N. D.	N. D.	N. D.	N. D.	N. D.	N. D.	N. D.	N. D.
DECABROMOBIPHENYL	N. D.	N. D.	N. D.	N. D.	N. D.	N. D.	N. D.	N. D.	N. D.
Sum of PBBs	N. D.	N. D.	N. D.	N. D.	N. D.	N. D.	N. D.	N. D.	N. D.
PBDEs	10	11. 1	13. 1	14. 1	14. 2	17. 1	17. 2	17. 3	17. 4
MONOBROMODIPHENYL ETHER	N. D.	N. D.	N. D.	N. D.	N. D.	N. D.	N. D.	N. D.	N. D.
DIBROMODIPHENYL ETHER	N. D.	N. D.	N. D.	N. D.	N. D.	N. D.	N. D.	N. D.	N. D.
TRIBROMODIPHENYL ETHER	N. D.	N. D.	N. D.	N. D.	N. D.	N. D.	N. D.	N. D.	N. D.
TETRABROMODIPHENYL ETHER	N. D.	N. D.	N. D.	N. D.	N. D.	N. D.	N. D.	N. D.	N. D.
PENTABROMODIPHENYL ETHER	N. D.	N. D.	N. D.	N. D.	N. D.	N. D.	N. D.	N. D.	N. D.
HEXABROMODIPHENYL ETHER	N. D.	N. D.	N. D.	N. D.	N. D.	N. D.	N. D.	N. D.	N. D.
HEPTABROMODIPHENYL ETHER	N. D.	N. D.	N. D.	N. D.	N. D.	N. D.	N. D.	N. D.	N. D.
OCTABROMODIPHENYL ETHER	N. D.	N. D.	N. D.	N. D.	N. D.	N. D.	N. D.	N. D.	N. D.
NONABROMODIPHENYL ETHER	N. D.	N. D.	N. D.	N. D.	N. D.	N. D.	N. D.	N. D.	N. D.
DECABROMODIPHENYL ETHER	N. D.	N. D.	N. D.	N. D.	N. D.	N. D.	N. D.	N. D.	N. D.
Sum of PBDEs	N. D.	N. D.	N. D.	N. D.	N. D.	N. D.	N. D.	N. D.	N. D.



**Shenzhen Toby Technology Co., Ltd.**1A/F., Bldg.6, Yusheng Industrial Zone, The National Road No.107 Xixiang  
Section 467, Xixiang, Bao'an, Shenzhen, Guangdong, China

Tel: (86) 755-26509301/02 Fax: (86) 755-26509195 Http: //www.tongbiao.com

# CONSOLIDATED TEST REPORT

PBBs	17.5
MONOBROMOBIPHENYL	N. D.
DIBROMOBIPHENYL	N. D.
TRIBROMOBIPHENYL	N. D.
TETRABROMOBIPHENYL	N. D.
PENTABROMOBIPHENYL	N. D.
HEXABROMOBIPHENYL	N. D.
HEPTABROMOBIPHENYL	N. D.
OCTABROMOBIPHENYL	N. D.
NONABROMOBIPHENYL	N. D.
DECABROMOBIPHENYL	N. D.
Sum of PBBs	N. D.
PBDEs	17.5
MONOBROMODIPHENYL ETHER	N. D.
DIBROMODIPHENYL ETHER	N. D.
TRIBROMODIPHENYL ETHER	N. D.
TETRABROMODIPHENYL ETHER	N. D.
PENTABROMODIPHENYL ETHER	N. D.
HEXABROMODIPHENYL ETHER	N. D.
HEPTABROMODIPHENYL ETHER	N. D.
OCTABROMODIPHENYL ETHER	N. D.
NONABROMODIPHENYL ETHER	N. D.
DECABROMODIPHENYL ETHER	N. D.
Sum of PBDEs	N. D.

◆ PBBs Limit = 1000 ppm, PBDEs Limit = 1000 ppm

◆ "N. D." means "Not Detected", method detection limit = 5mg/kg.



## CONSOLIDATED TEST REPORT

---

**Appearance Photo 1 of Sample**



**Appearance Photo 2 of Sample**



\*\*\*\*\* END OF REPORT \*\*\*\*\*