



Shenzhen Toby Technology Co., Ltd.

1A/F., Bldg.6, Yusheng Industrial Zone, The National Road No.107 Xixiang
Section 467, Xixiang, Bao'an, Shenzhen, Guangdong, China

Tel: (86) 755-26509301/02 Fax: (86) 755-26509195 Http: //www.tongbiao.com

CONSOLIDATED TEST REPORT

Sample information:

1. Applicant:
2. Applicant Address:
3. Sample Name: 3-in-1 Car charger
4. Type No. : BM2034
5. Manufacturer:
6. Manufacturer Address:
7. Sample received date: Jan.02, 2015
8. Testing period: Jan.03-09, 2015

Testing Required:

- 1) In accordance with the RoHS Directive 2011/65/EU Annex II.
- 2) As specified by client, to determine Lead, Cadmium, Mercury, Hexavalent Chromium, PBBs and PBDs content in the selected materials (see remark) of submitted sample with reference to Directive 2011/65/EU of the European Parliament and of The Council of 8 June 2011 (ROHS, Previously 2002/95/EC)

Test Standards:

Testing Item	Pretreatment method	Measuring method	Report Limit
Lead (Pb)	IEC 62321, Ed1:2013	IEC62321 (ICP-OES)	2ppm
Cadmium (Cd)	IEC 62321, Ed1:2013	IEC62321 (ICP-OES)	2ppm
Mercury (Hg)	IEC 62321, Ed1:2013	IEC62321 (ICP-OES)	2ppm
Chromium (Cr ⁶⁺)	IEC 62321, Ed1:2008 Annex C	IEC62321 (UV-VIS)	0.02ppm* 2ppm
PBBs/ PBDEs	IEC 62321, Ed1:2008 Annex A	IEC62321 (GC-MS)	5ppm

Note: * 0.02ppm refers to the MQL of sample extraction liquid.

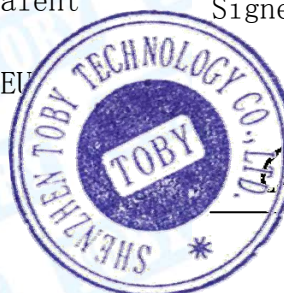
Remarks:

1. The test report is valid for above tested sample only and shall not be reproduced in part without written approval of the company.
2. Characterization & Condition of sample: Normal.
3. Ambient Condition During Testing: (15~22) °C, (50~68) % RH.

Conclusion:

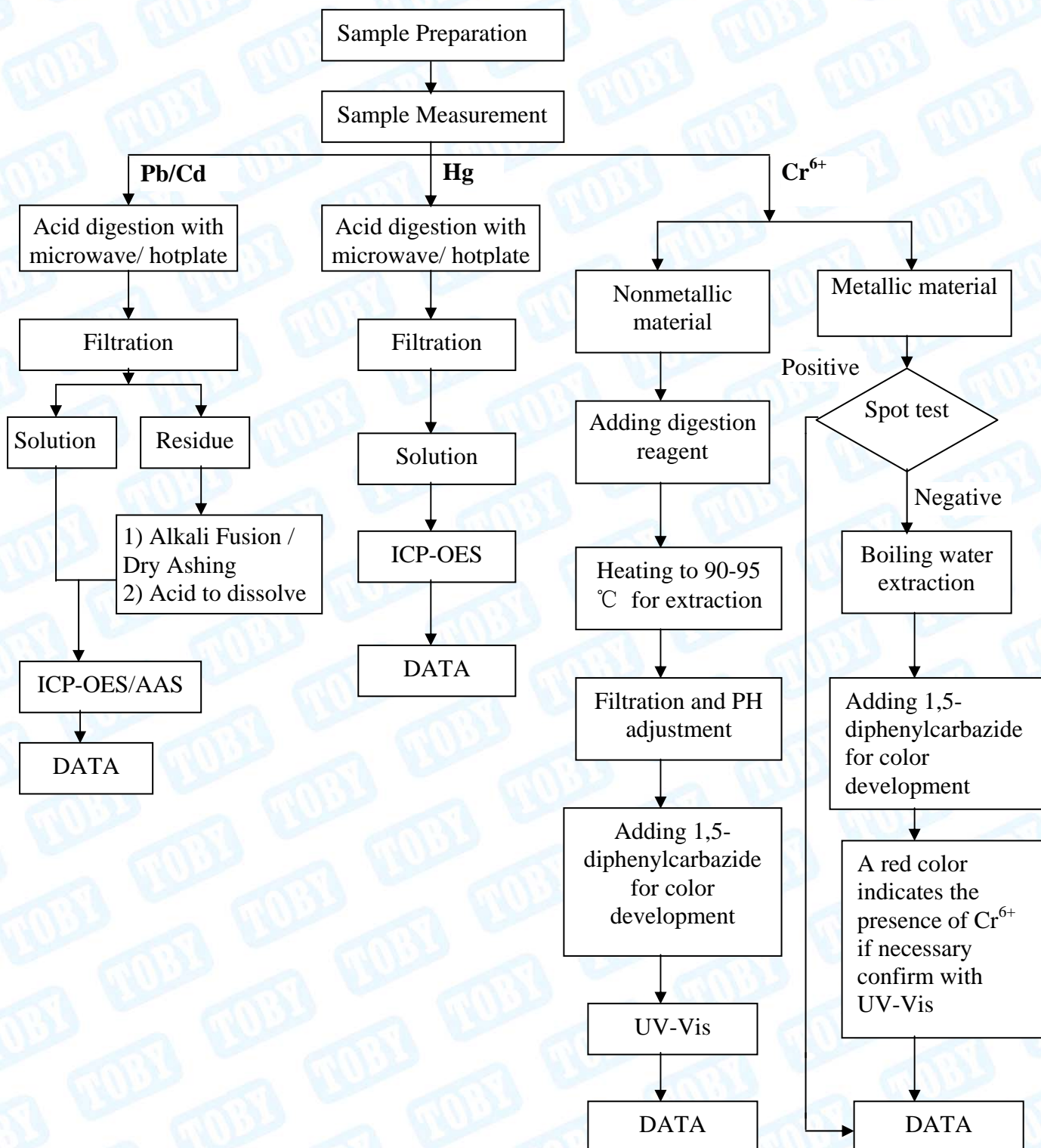
Based on the performed tests on submitted sample(s), the results of Cadmium, Lead, Mercury, Hexavalent Chromium Cr(VI), PBBs and PBDEs comply with the limits as set by RoHS Directive 2011/65/EU Annex II; recasting 2002/95/EC.

Signed for Shenzhen TOBY



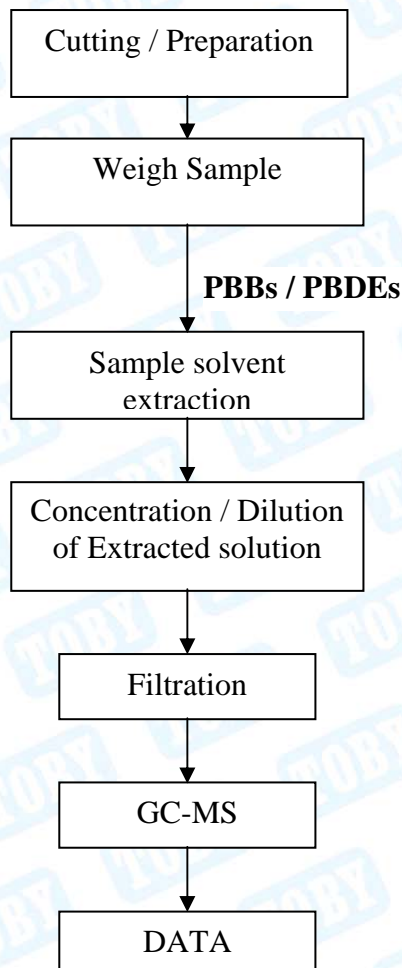
Justin Zhang
Manager

CONSOLIDATED TEST REPORT

Test flow:
1. To Determine Lead/Cadmium/Mercury/ Hexavalent Chromium Content:


CONSOLIDATED TEST REPORT

2. To Determine PBBs/PBDEs Content:



**Shenzhen Toby Technology Co., Ltd.**1A/F., Bldg.6, Yusheng Industrial Zone, The National Road No.107 Xixiang
Section 467, Xixiang, Bao'an, Shenzhen, Guangdong, China

Tel: (86) 755-26509301/02 Fax: (86) 755-26509195 Http: //www.tongbiao.com

CONSOLIDATED TEST REPORT

NO.	SAMPLES NAME	SPECIFICATION	TEST REPORT NO.	DESCRIPTION
1	PCB	-----	CANEC1313778903	GREEN "PCB"
2.1	IC	-----	SHAEC1209487303	SILVERY METAL
2.2				BLACK NOUMENON
3	CHIP CAPACITOR	-----	KA/2012/10640	BROWN/SILVER MUTI-LAYER CERAMIC CAPACITOR
4.1	ELECTROLYTIC CAPACITOR	-----	CE/2013/24573	GREY METAL
4.2				SILVER COLORED METAL
4.3				MIXED ALL PARTS
4.4				TRANSLUCENT-WHITE PAPER
4.5				TRANSPARENT-YELLOW TAPE
4.6				BLACK RUBBER
4.7				BLACK PLASTIC
4.8				BLUE PASTE
4.9				BLACK LUMP
5	CHIP RESISTOR	-----	SHAEC1105151101	BLACK/WHITE SOLID WITH SILVERY METAL (MIX ALL*)
6	CHIP DIODE	-----	SHAEC1301970801	BLACK BODY WITH SILVERY METAL (MIX ALL*)
7	INDUCTOR	-----	CE/2012/75486	MIXED
8.1	COIL	-----	CANEC1309538004	COPPER COLORED WIRE
8.2			CE/2011/85339	METAL PART W/BLACK SURFACE
8.3			SHAEC1205916102	SILVERY METAL PIN
9.1	USB SOCKET	-----	KA/2012/C1545	WHITE PLASTIC
9.2			SHAEC1204897313	SILVERY METAL
10.1	WIRE	-----	CANEC1216892703 A01	BLACK PLASTIC GRAINS

**Shenzhen Toby Technology Co., Ltd.**1A/F., Bldg.6, Yusheng Industrial Zone, The National Road No.107 Xixiang
Section 467, Xixiang, Bao'an, Shenzhen, Guangdong, China

Tel: (86) 755-26509301/02 Fax: (86) 755-26509195 Http: //www.tongbiao.com

CONSOLIDATED TEST REPORT

10.2			CANEC1200786401	SILVERY METAL WIRE
11	CHIP LED	-----	CANEC1212121802	SMD LED
12.1	METAL PART	-----	SHAEC1100510701	SILVERY GREY METAL PIECE
12.2			CANEC1200159704	SILVERY GREY METAL BLADE
13	SPRING	-----	CANEC1103434106	SILVERY METAL
14	SOLDER	-----	CE/2012/B5538B	SILVERY METAL
15	SCREW	-----	CANEC1201721214	METAL SCREW W/BLACK SURFACE
16.1	SHELL	-----	CANEC1302614505	WHITE PLASTIC
16.2			CANEC1300174603	SILVERY METAL
16.3			CANML1103428303	SILVER-GREY METAL SHEET
16.4			TSNEC1300067504	METAL PART W/GREEN SUFACE
17	LABEL	-----	CANEC1202815702	“LABEL”

**Shenzhen Toby Technology Co., Ltd.**1A/F., Bldg.6, Yusheng Industrial Zone, The National Road No.107 Xixiang
Section 467, Xixiang, Bao'an, Shenzhen, Guangdong, China

Tel: (86) 755-26509301/02 Fax: (86) 755-26509195 Http: //www.tongbiao.com

CONSOLIDATED TEST REPORT

1) Test Result: Heavy Metals (Pb, Cd, Cr⁶⁺, Hg) Tests

Element	Pb	Cd	Cr ⁶⁺	Hg
Limit:	1000 (mg/kg)	100 (mg/kg)	1000 (mg/kg)	1000 (mg/kg)
1	14	N. D.	N. D.	N. D.
2.1	14	N. D.	N. D.	N. D.
2.2	6	N. D.	N. D.	N. D.
3	N. D.	N. D.	N. D.	N. D.
4.1	N. D.	N. D.	N. D.	N. D.
4.2	11	N. D.	N. D.	N. D.
4.3	N. D.	N. D.	N. D.	N. D.
4.4	N. D.	N. D.	N. D.	N. D.
4.5	N. D.	N. D.	N. D.	N. D.
4.6	8	N. D.	N. D.	N. D.
4.7	N. D.	N. D.	N. D.	N. D.
4.8	N. D.	N. D.	N. D.	N. D.
4.9	N. D.	N. D.	N. D.	N. D.
5	N. D.	N. D.	N. D.	N. D.
6	N. D.	N. D.	N. D.	N. D.
7	N. D.	N. D.	N. D.	N. D.
8.1	N. D.	N. D.	N. D.	N. D.
8.2	N. D.	N. D.	N. D.	N. D.
8.3	N. D.	N. D.	N. D.	N. D.
9.1	N. D.	N. D.	N. D.	N. D.
9.2	N. D.	N. D.	N. D.	N. D.
10.1	N. D.	N. D.	N. D.	N. D.
10.2	N. D.	N. D.	N. D.	N. D.
11	N. D.	N. D.	N. D.	N. D.
12.1	N. D.	N. D.	N. D.	N. D.
12.2	10	N. D.	N. D.	N. D.
13	N. D.	N. D.	N. D.	N. D.



Shenzhen Toby Technology Co., Ltd.

1A/F., Bldg.6, Yusheng Industrial Zone, The National Road No.107 Xixiang
Section 467, Xixiang, Bao'an, Shenzhen, Guangdong, China

Tel: (86) 755-26509301/02 Fax: (86) 755-26509195 Http: //www.tongbiao.com

CONSOLIDATED TEST REPORT

14	N. D.	N. D.	N. D.	N. D.
15	N. D.	N. D.	N. D.	N. D.
16.1	N. D.	N. D.	N. D.	N. D.
16.2	N. D.	N. D.	N. D.	N. D.
16.3	N. D.	N. D.	N. D.	N. D.
16.4	N. D.	N. D.	N. D.	N. D.
17	N. D.	N. D.	N. D.	N. D.

◆ “N. D.” means “Not Detected”, method detection limit=2mg/kg.

◆ “*” means be exempted from RoHS Directive.



CONSOLIDATED TEST REPORT

2)Test Result: Brominated Flame Retardants (PBBs&PBDEs) Tests

PBBs	1	2.2	3	4.4	4.5	4.6	4.7	4.8	4.9
MONOBROMOBIPHENYL	N. D.	N. D.	N. D.	N. D.	N. D.	N. D.	N. D.	N. D.	N. D.
DIBROMOBIPHENYL	N. D.	N. D.	N. D.	N. D.	N. D.	N. D.	N. D.	N. D.	N. D.
TRIBROMOBIPHENYL	N. D.	N. D.	N. D.	N. D.	N. D.	N. D.	N. D.	N. D.	N. D.
TETRABROMOBIPHENYL	N. D.	N. D.	N. D.	N. D.	N. D.	N. D.	N. D.	N. D.	N. D.
PENTABROMOBIPHENYL	N. D.	N. D.	N. D.	N. D.	N. D.	N. D.	N. D.	N. D.	N. D.
HEXQBROMOBIPHENYL	N. D.	N. D.	N. D.	N. D.	N. D.	N. D.	N. D.	N. D.	N. D.
HEPTABROMOBIPHENYL	N. D.	N. D.	N. D.	N. D.	N. D.	N. D.	N. D.	N. D.	N. D.
OCTABROMOBIPHENYL	N. D.	N. D.	N. D.	N. D.	N. D.	N. D.	N. D.	N. D.	N. D.
NONABROMOBIPHENYL	N. D.	N. D.	N. D.	N. D.	N. D.	N. D.	N. D.	N. D.	N. D.
DECABROMOBIPHENYL	N. D.	N. D.	N. D.	N. D.	N. D.	N. D.	N. D.	N. D.	N. D.
Sum of PBBs	N. D.	N. D.	N. D.	N. D.	N. D.	N. D.	N. D.	N. D.	N. D.
PBDEs	1	2.2	3	4.4	4.5	4.6	4.7	4.8	4.9
MONOBROMODIPHENYL ETHER	N. D.	N. D.	N. D.	N. D.	N. D.	N. D.	N. D.	N. D.	N. D.
DIBROMODIPHENYL ETHER	N. D.	N. D.	N. D.	N. D.	N. D.	N. D.	N. D.	N. D.	N. D.
TRIBROMODIPHENYL ETHER	N. D.	N. D.	N. D.	N. D.	N. D.	N. D.	N. D.	N. D.	N. D.
TETRABROMODIPHENYL ETHER	N. D.	N. D.	N. D.	N. D.	N. D.	N. D.	N. D.	N. D.	N. D.
PENTABROMODIPHENYL ETHER	N. D.	N. D.	N. D.	N. D.	N. D.	N. D.	N. D.	N. D.	N. D.
HEXABROMODIPHENYL ETHER	N. D.	N. D.	N. D.	N. D.	N. D.	N. D.	N. D.	N. D.	N. D.
HEPTABROMODIPHENYL ETHER	N. D.	N. D.	N. D.	N. D.	N. D.	N. D.	N. D.	N. D.	N. D.
OCTABROMODIPHENYL ETHER	N. D.	N. D.	N. D.	N. D.	N. D.	N. D.	N. D.	N. D.	N. D.
NONABROMODIPHENYL ETHER	N. D.	N. D.	N. D.	N. D.	N. D.	N. D.	N. D.	N. D.	N. D.
DECABROMODIPHENYL ETHER	N. D.	N. D.	N. D.	N. D.	N. D.	N. D.	N. D.	N. D.	N. D.
Sum of PBDEs	N. D.	N. D.	N. D.	N. D.	N. D.	N. D.	N. D.	N. D.	N. D.

**Shenzhen Toby Technology Co., Ltd.**1A/F., Bldg.6, Yusheng Industrial Zone, The National Road No.107 Xixiang
Section 467, Xixiang, Bao'an, Shenzhen, Guangdong, China

Tel: (86) 755-26509301/02 Fax: (86) 755-26509195 Http: //www.tongbiao.com

CONSOLIDATED TEST REPORT

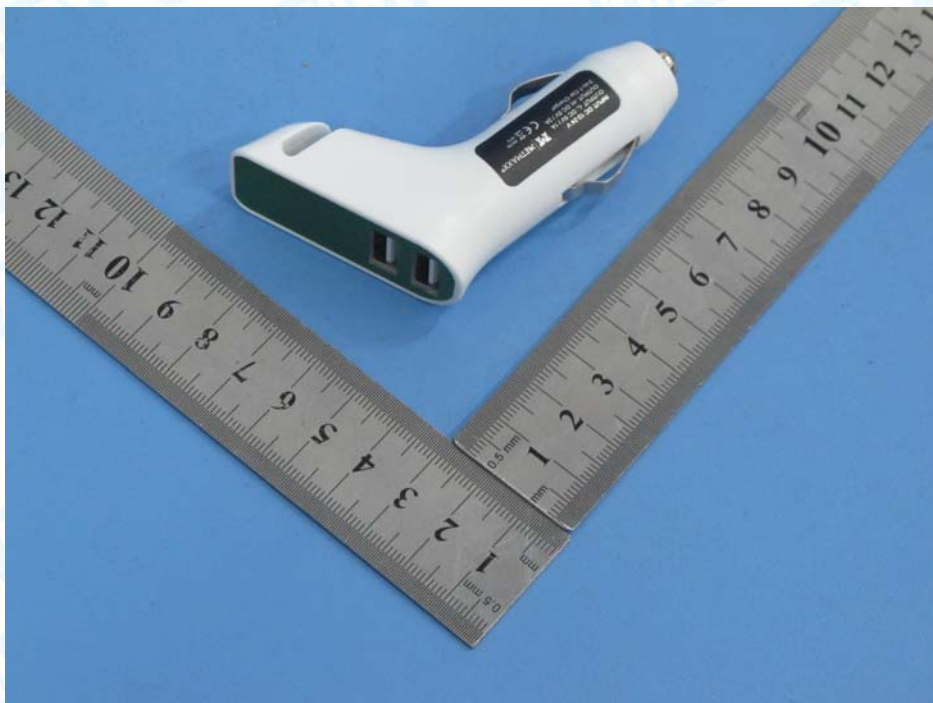
PBBs	5	6	7	8.2	9.1	10.1	11	16.1	17
MONOBROMOBIPHENYL	N. D.	N. D.	N. D.	N. D.	N. D.	N. D.	N. D.	N. D.	N. D.
DIBROMOBIPHENYL	N. D.	N. D.	N. D.	N. D.	N. D.	N. D.	N. D.	N. D.	N. D.
TRIBROMOBIPHENYL	N. D.	N. D.	N. D.	N. D.	N. D.	N. D.	N. D.	N. D.	N. D.
TETRABROMOBIPHENYL	N. D.	N. D.	N. D.	N. D.	N. D.	N. D.	N. D.	N. D.	N. D.
PENTABROMOBIPHENYL	N. D.	N. D.	N. D.	N. D.	N. D.	N. D.	N. D.	N. D.	N. D.
HEXQBROMOBIPHENYL	N. D.	N. D.	N. D.	N. D.	N. D.	N. D.	N. D.	N. D.	N. D.
HEPTABROMOBIPHENYL	N. D.	N. D.	N. D.	N. D.	N. D.	N. D.	N. D.	N. D.	N. D.
OCTABROMOBIPHENYL	N. D.	N. D.	N. D.	N. D.	N. D.	N. D.	N. D.	N. D.	N. D.
NONABROMOBIPHENYL	N. D.	N. D.	N. D.	N. D.	N. D.	N. D.	N. D.	N. D.	N. D.
DECABROMOBIPHENYL	N. D.	N. D.	N. D.	N. D.	N. D.	N. D.	N. D.	N. D.	N. D.
Sum of PBBs	N. D.	N. D.	N. D.	N. D.	N. D.	N. D.	N. D.	N. D.	N. D.
PBDEs	5	6	7	8.2	9.1	10.1	11	16.1	17
MONOBROMODIPHENYL ETHER	N. D.	N. D.	N. D.	N. D.	N. D.	N. D.	N. D.	N. D.	N. D.
DIBROMODIPHENYL ETHER	N. D.	N. D.	N. D.	N. D.	N. D.	N. D.	N. D.	N. D.	N. D.
TRIBROMODIPHENYL ETHER	N. D.	N. D.	N. D.	N. D.	N. D.	N. D.	N. D.	N. D.	N. D.
TETRABROMODIPHENYL ETHER	N. D.	N. D.	N. D.	N. D.	N. D.	N. D.	N. D.	N. D.	N. D.
PENTABROMODIPHENYL ETHER	N. D.	N. D.	N. D.	N. D.	N. D.	N. D.	N. D.	N. D.	N. D.
HEXABROMODIPHENYL ETHER	N. D.	N. D.	N. D.	N. D.	N. D.	N. D.	N. D.	N. D.	N. D.
HEPTABROMODIPHENYL ETHER	N. D.	N. D.	N. D.	N. D.	N. D.	N. D.	N. D.	N. D.	N. D.
OCTABROMODIPHENYL ETHER	N. D.	N. D.	N. D.	N. D.	N. D.	N. D.	N. D.	N. D.	N. D.
NONABROMODIPHENYL ETHER	N. D.	N. D.	N. D.	N. D.	N. D.	N. D.	N. D.	N. D.	N. D.
DECABROMODIPHENYL ETHER	N. D.	N. D.	N. D.	N. D.	N. D.	N. D.	N. D.	N. D.	N. D.
Sum of PBDEs	N. D.	N. D.	N. D.	N. D.	N. D.	N. D.	N. D.	N. D.	N. D.

◆ PBBs Limit = 1000 ppm, PBDEs Limit = 1000 ppm

◆ "N. D." means "Not Detected", method detection limit = 5mg/kg.

CONSOLIDATED TEST REPORT

Appearance Photo 1 of Sample



Appearance Photo 2 of Sample



***** END OF REPORT *****