

**Shenzhen Toby Technology Co., Ltd.**

10/F., A Block, Jiada R & D Bldg., No.5 Songpingshan Road,

Science & Technology Park, Nanshan District, Shenzhen, China

Tel: (86) 755-26509301/02 Fax: (86) 755-26509195 Http: //www.tongbiao.com

CONSOLIDATED TEST REPORT

Sample information:

1. **Applicant:** XINDAO (SHANGHAI) CO.,LTD.
2. **Applicant Address:** 15 floor,Liziyuan Block,No.4711,Jiaotong Road,Putuo District, Shanghai, China
3. **Sample Name:** Beam laser presenter
4. **Type No. :** P314.103
5. **Manufacturer:**
6. **Manufacturer Address:**
7. **Sample received date:** Mar. 13, 2012
8. **Testing period:** Mar. 13-17, 2012

Testing Required:

- 1) In accordance with the RoHS Directive 2011/65/EU Annex II.
- 2) As specified by client, to determine Lead, Cadmium, Mercury, Hexavalent Chromium, PBBs and PBDEs content in the selected materials (see remark) of submitted sample with reference to Directive 2011/65/EU of the European Parliament and of The Council of 8 June 2011 (ROHS, Previously 2002/95/EC)

Test Standards:

Testing Item	Pretreatment method	Measuring method	Report Limit
Lead (Pb)	IEC 62321, Ed1:2008	IEC62321 (ICP-OES)	2ppm
Cadmium (Cd)	IEC 62321, Ed1:2008	IEC62321 (ICP-OES)	2ppm
Mercury (Hg)	IEC 62321, Ed1:2008	IEC62321 (ICP-OES)	2ppm
Chromium (Cr ⁶⁺)	IEC 62321, Ed1:2008 Annex C	IEC62321 (UV-VIS)	0.02ppm* 2ppm
PBBs/ PBDEs	IEC 62321, Ed1:2008 Annex A	IEC62321 (GC-MS)	5ppm

Note: * 0.02ppm refers to the MQL of sample extraction liquid.**Remarks:**

1. The test report is valid for above tested sample only and shall not be reproduced in part without written approval of the company.
2. Characterization & Condition of sample: Normal.
3. Ambient Condition During Testing: (15~22)℃, (50~68) %RH.

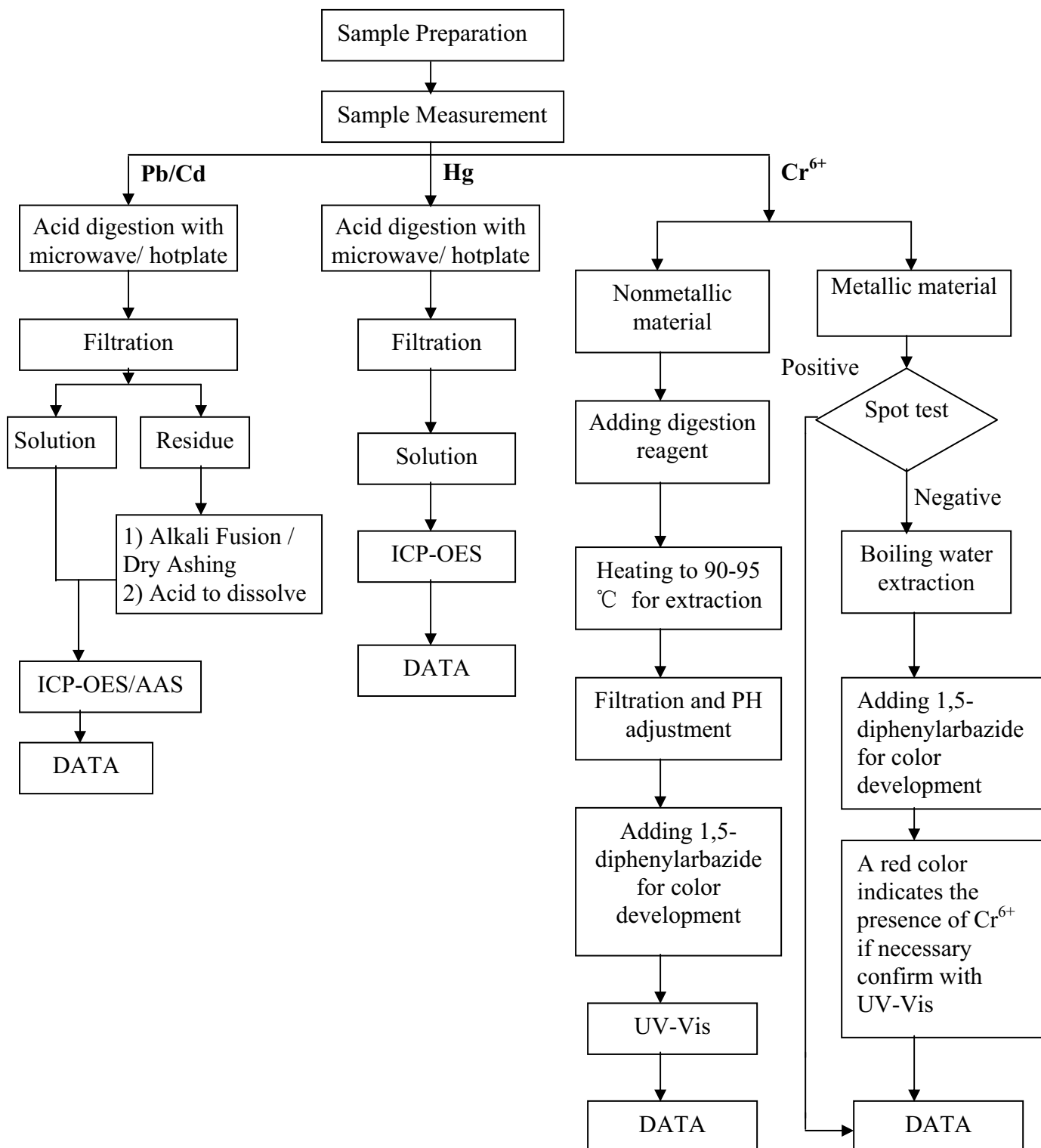
Conclusion:

Based on the performed tests on submitted sample(s), the results of Cadmium, Lead, Mercury, Hexavalent Chromium Cr(VI), PBBs and PBDEs comply with the limits as set by RoHS Directive2011/65/EU Annex II; recasting 2002/95/EC and the tested submitted sample complied with the requirements of Directive 2006/66/EC.

Signed for Shenzhen TOBY

Justin Zhang
Manager

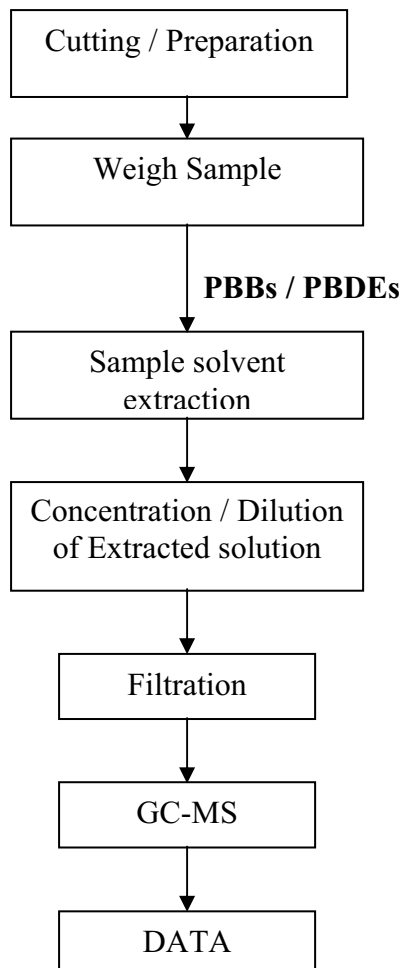
CONSOLIDATED TEST REPORT

Test flow:
1. To Determine Lead/Cadmium/Mercury/ Hexavalent Chromium Content:




CONSOLIDATED TEST REPORT

2. To Determine PBBs/PBDEs Content:



**Shenzhen Toby Technology Co., Ltd.****10/F., A Block, Jiada R & D Bldg., No.5 Songpingshan Road,
Science & Technology Park, Nanshan District, Shenzhen, China****Tel: (86) 755-26509301/02 Fax: (86) 755-26509195 Http: //www.tongbiao.com**

CONSOLIDATED TEST REPORT

NO.	SAMPLES NAME	SPECIFICATION	TEST REPORT NO.	DESCRIPTION
1. 1	CHIP CAPACITOR	NPO NME	CE/2011/64770	MIXED ALL PARTS
1. 2		X5R	CE/2011/64769	MIXED ALL PARTS
1. 3		Y5V	CE/2011/64768	MIXED ALL PARTS
1. 4		X7R	CE/2011/25221	MIXED ALL PARTS
2	CHIP RESISTOR	-----	SHAEC1105151101	BLACK/WHITE SOLID WITH SILVERY METAL (MIX ALL*)
3	CHIP DYNATRON	-----	CANEC1000109801	BLACK BODY W/SILVERY METAL PIN
4	CHIP INDUCTOR	-----	CE/2011/80416	MULTILAYER CHIP INDUCTOR
5	CRYSTAL	-----	GZ1103018485/CHEM	SILVERY BODY W/SILVERY METAL PIN (MIXED)
6. 1	IC	-----	CANEC1200429208 A01	BLACK PLASTIC W/BROWN PRINTING
6. 2				SILVERY METAL PIN
7	PCB	-----	GZ1101007968/CHEM	GREEN "PCB"
8	LASER DIODE	-----	CANEC1003203104	"LASER DIODE"(MIXED ALL)
9	SPRING	-----	CANEC100153701	SILVER-GREY METAL
10	BATTERY	-----	CANEC1001735704	BUTTON BATTERY CELL
11. 1	USB SOCKET	-----	CANEC1100597801	BLACK PLASTIC GRAINS
11. 2			CANEC1000155801	SILVERY PLATED METAL
12. 1	SWITCH	-----	ASZ09081503102	HARDWARE (MIXED)
12. 2				PLASTIC (MIXED)
13	FRONT COVER	-----	CANEC1110656802	WHITE GRAINS
14	BACK COVER	-----	CE/2011/74174	GRAY PLASTIC PELLETS



CONSOLIDATED TEST REPORT

1) Test Result: Heavy Metals (Pb, Cd, Cr⁶⁺, Hg) Tests

Element	Pb	Cd	Cr ⁶⁺	Hg
Limit:	1000 (mg/kg)	100 (mg/kg)	1000 (mg/kg)	1000 (mg/kg)
1.1	N. D.	N. D.	N. D.	N. D.
1.2	N. D.	N. D.	N. D.	N. D.
1.3	N. D.	N. D.	N. D.	N. D.
1.4	N. D.	N. D.	N. D.	N. D.
2	N. D.	N. D.	N. D.	N. D.
3	N. D.	N. D.	N. D.	N. D.
4	N. D.	N. D.	N. D.	N. D.
5	N. D.	N. D.	N. D.	N. D.
6.1	N. D.	N. D.	N. D.	N. D.
6.2	10	N. D.	N. D.	N. D.
7	4	N. D.	N. D.	N. D.
8	N. D.	N. D.	N. D.	N. D.
9	N. D.	N. D.	N. D.	N. D.
10	SEE ANNEX A			
11.1	12	N. D.	N. D.	N. D.
11.2	N. D.	N. D.	N. D.	N. D.
12.1	61.6	N. D.	N. D.	N. D.
12.2	20.3	4.1	N. D.	N. D.
13	N. D.	N. D.	N. D.	N. D.
14	11	N. D.	N. D.	N. D.

◆ “N. D.” means “Not Detected”, method detection limit=2mg/kg.

◆ “*” means be exempted from RoHS Directive.

**Shenzhen Toby Technology Co., Ltd.**

10/F., A Block, Jiada R & D Bldg., No.5 Songpingshan Road,
Science & Technology Park, Nanshan District, Shenzhen, China

Tel: (86) 755-26509301/02 Fax: (86) 755-26509195 Http: //www.tongbiao.com

CONSOLIDATED TEST REPORT

ANNEX A (Heavy Metals Test Result of Battery (Pb, Cd, Hg))

Element	Pb	Cd	Hg
Limit:	---	0.002%	2%
10	N. D.	N. D.	N. D.

- ◆ “N. D.” means “Not Detected”, method detection limit=2mg/kg.
- ◆ Button Cell content meets requirement of 98/101/EC & 2006/66/EC
- ◆ “*” means be exempted from RoHS Directive.



CONSOLIDATED TEST REPORT

2) Test Result: Brominated Flame Retardants (PBBs&PBDEs) Tests

PBBs	1. 1	1. 2	1. 3	1. 4	2	3	4	5	6. 1
MONOBROMOBIPHENYL	N. D.	N. D.	N. D.	N. D.	N. D.	N. D.	N. D.	N. D.	N. D.
DIBROMOBIPHENYL	N. D.	N. D.	N. D.	N. D.	N. D.	N. D.	N. D.	N. D.	N. D.
TRIBROMOBIPHENYL	N. D.	N. D.	N. D.	N. D.	N. D.	N. D.	N. D.	N. D.	N. D.
TETRABROMOBIPHENYL	N. D.	N. D.	N. D.	N. D.	N. D.	N. D.	N. D.	N. D.	N. D.
PENTABROMOBIPHENYL	N. D.	N. D.	N. D.	N. D.	N. D.	N. D.	N. D.	N. D.	N. D.
HEXABROMOBIPHENYL	N. D.	N. D.	N. D.	N. D.	N. D.	N. D.	N. D.	N. D.	N. D.
HEPTABROMOBIPHENYL	N. D.	N. D.	N. D.	N. D.	N. D.	N. D.	N. D.	N. D.	N. D.
OCTABROMOBIPHENYL	N. D.	N. D.	N. D.	N. D.	N. D.	N. D.	N. D.	N. D.	N. D.
NONABROMOBIPHENYL	N. D.	N. D.	N. D.	N. D.	N. D.	N. D.	N. D.	N. D.	N. D.
DECABROMOBIPHENYL	N. D.	N. D.	N. D.	N. D.	N. D.	N. D.	N. D.	N. D.	N. D.
Sum of PBBs	N. D.	N. D.	N. D.	N. D.	N. D.	N. D.	N. D.	N. D.	N. D.
PBDEs	1. 1	1. 2	1. 3	1. 4	2	3	4	5	6. 1
MONOBROMODIPHENYL ETHER	N. D.	N. D.	N. D.	N. D.	N. D.	N. D.	N. D.	N. D.	N. D.
DIBROMODIPHENYL ETHER	N. D.	N. D.	N. D.	N. D.	N. D.	N. D.	N. D.	N. D.	N. D.
TRIBROMODIPHENYL ETHER	N. D.	N. D.	N. D.	N. D.	N. D.	N. D.	N. D.	N. D.	N. D.
TETRABROMODIPHENYL ETHER	N. D.	N. D.	N. D.	N. D.	N. D.	N. D.	N. D.	N. D.	N. D.
PENTABROMODIPHENYL ETHER	N. D.	N. D.	N. D.	N. D.	N. D.	N. D.	N. D.	N. D.	N. D.
HEXABROMODIPHENYL ETHER	N. D.	N. D.	N. D.	N. D.	N. D.	N. D.	N. D.	N. D.	N. D.
HEPTABROMODIPHENYL ETHER	N. D.	N. D.	N. D.	N. D.	N. D.	N. D.	N. D.	N. D.	N. D.
OCTABROMODIPHENYL ETHER	N. D.	N. D.	N. D.	N. D.	N. D.	N. D.	N. D.	N. D.	N. D.
NONABROMODIPHENYL ETHER	N. D.	N. D.	N. D.	N. D.	N. D.	N. D.	N. D.	N. D.	N. D.
DECABROMODIPHENYL ETHER	N. D.	N. D.	N. D.	N. D.	N. D.	N. D.	N. D.	N. D.	N. D.
Sum of PBDEs	N. D.	N. D.	N. D.	N. D.	N. D.	N. D.	N. D.	N. D.	N. D.



CONSOLIDATED TEST REPORT

PBBs	7	11.1	12.2	13	14
MONOBROMOBIPHENYL	N. D.	N. D.	N. D.	N. D.	N. D.
DIBROMOBIPHENYL	N. D.	N. D.	N. D.	N. D.	N. D.
TRIBROMOBIPHENYL	N. D.	N. D.	N. D.	N. D.	N. D.
TETRABROMOBIPHENYL	N. D.	N. D.	N. D.	N. D.	N. D.
PENTABROMOBIPHENYL	N. D.	N. D.	N. D.	N. D.	N. D.
HEXABROMOBIPHENYL	N. D.	N. D.	N. D.	N. D.	N. D.
HEPTABROMOBIPHENYL	N. D.	N. D.	N. D.	N. D.	N. D.
OCTABROMOBIPHENYL	N. D.	N. D.	N. D.	N. D.	N. D.
NONABROMOBIPHENYL	N. D.	N. D.	N. D.	N. D.	N. D.
DECABROMOBIPHENYL	N. D.	N. D.	N. D.	N. D.	N. D.
Sum of PBBs	N. D.	N. D.	N. D.	N. D.	N. D.
PBDEs	7	11.1	12.2	13	14
MONOBROMODIPHENYL ETHER	N. D.	N. D.	N. D.	N. D.	N. D.
DIBROMODIPHENYL ETHER	N. D.	N. D.	N. D.	N. D.	N. D.
TRIBROMODIPHENYL ETHER	N. D.	N. D.	N. D.	N. D.	N. D.
TETRABROMODIPHENYL ETHER	N. D.	N. D.	N. D.	N. D.	N. D.
PENTABROMODIPHENYL ETHER	N. D.	N. D.	N. D.	N. D.	N. D.
HEXABROMODIPHENYL ETHER	N. D.	N. D.	N. D.	N. D.	N. D.
HEPTABROMODIPHENYL ETHER	N. D.	N. D.	N. D.	N. D.	N. D.
OCTABROMODIPHENYL ETHER	N. D.	N. D.	N. D.	N. D.	N. D.
NONABROMODIPHENYL ETHER	N. D.	N. D.	N. D.	N. D.	N. D.
DECABROMODIPHENYL ETHER	N. D.	N. D.	N. D.	N. D.	N. D.
Sum of PBDEs	N. D.	N. D.	N. D.	N. D.	N. D.

◆ PBBs Limit = 1000 ppm, PBDEs Limit = 1000 ppm

◆ “N. D.” means “Not Detected”, method detection limit = 5mg/kg.

CONSOLIDATED TEST REPORT

Appearance Photo 1 of Sample



Appearance Photo 2 of Sample



***** END OF REPORT *****